



OBJEDNATEL

Nemocnice Břeclav, p.o.
U Nemocnice 3066/1
690 02 Břeclav
IČ: 003 90 780

ZPRACOVATEL

PENTA PROJEKT s.r.o.
Mrštíkova 1166/12
586 01 Jihlava
IČ: 479 16 621
+420 567 312 451
penta@penta.ji.cz

penta____
____projekt

MÍSTO STAVBY

Nemocnice Břeclav
U Nemocnice 3066/1
690 02 Břeclav

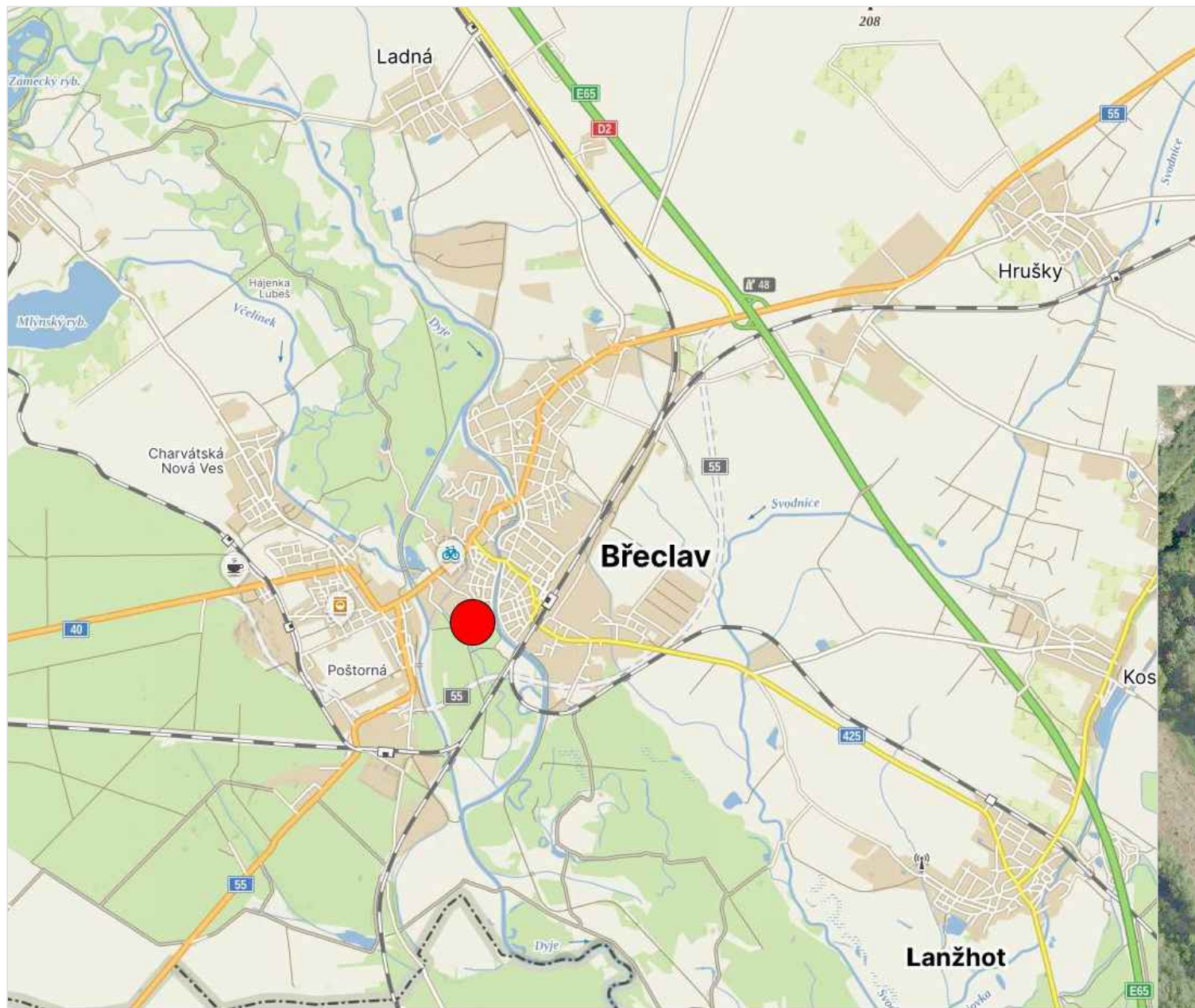
STUPEŇ

STUDIE

DATUM

4 / 2025

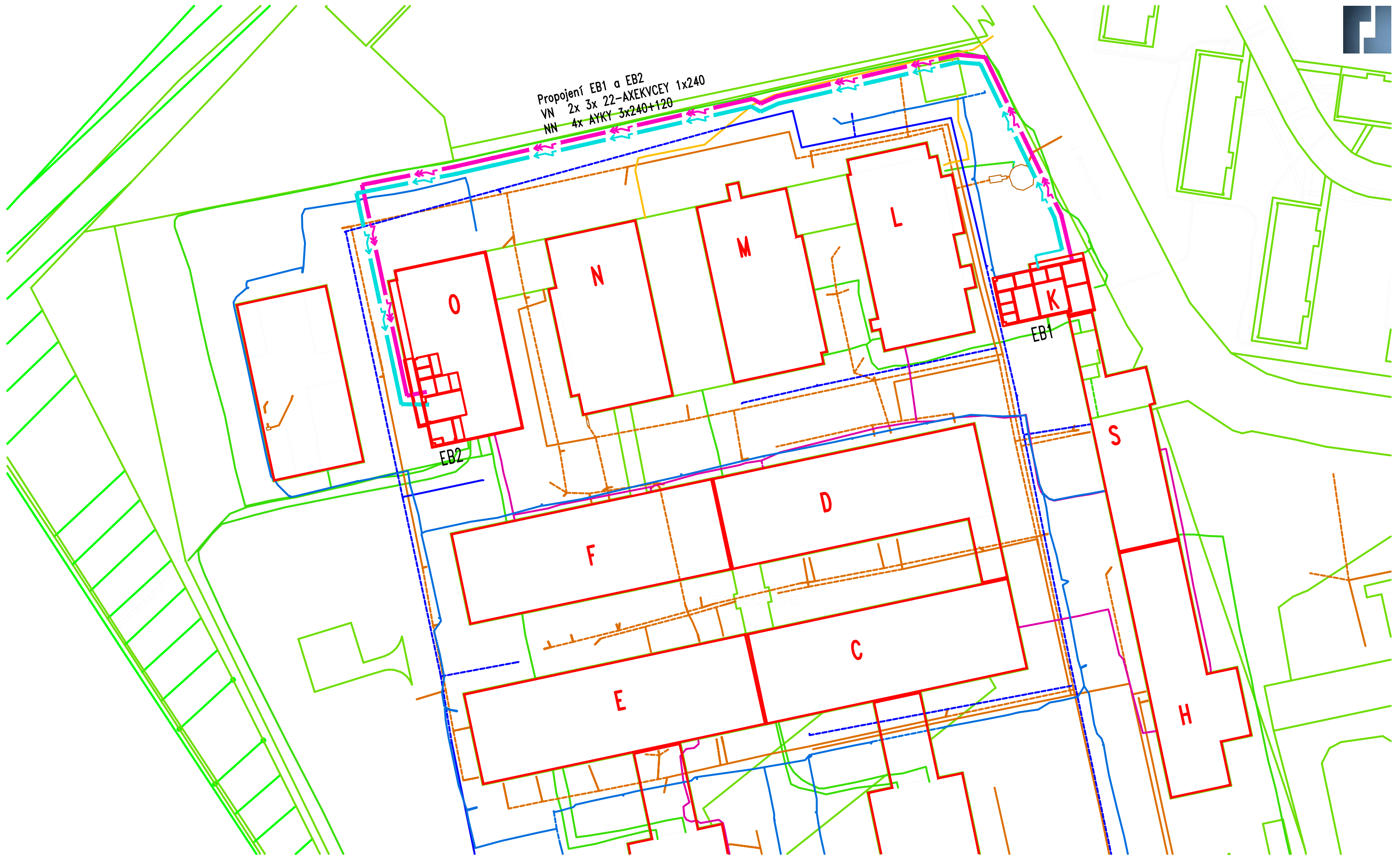
Studie proveditelnosti pro modernizace trafostanice I a II
Nemocnice Břeclav



**Studie proveditelnosti pro modernizace trafostanice I a II
Nemocnice Břeclav**

ČÍSLO	NÁZEV VÝKRESU	MĚŘÍTKO	DATUM
02.1	SITUACE - ŠIRŠÍ VZTAHY	-	4 / 2025





Studie proveditelnosti pro modernizace trafostanice I a II
Nemocnice Břeclav

ČÍSLO
02.3

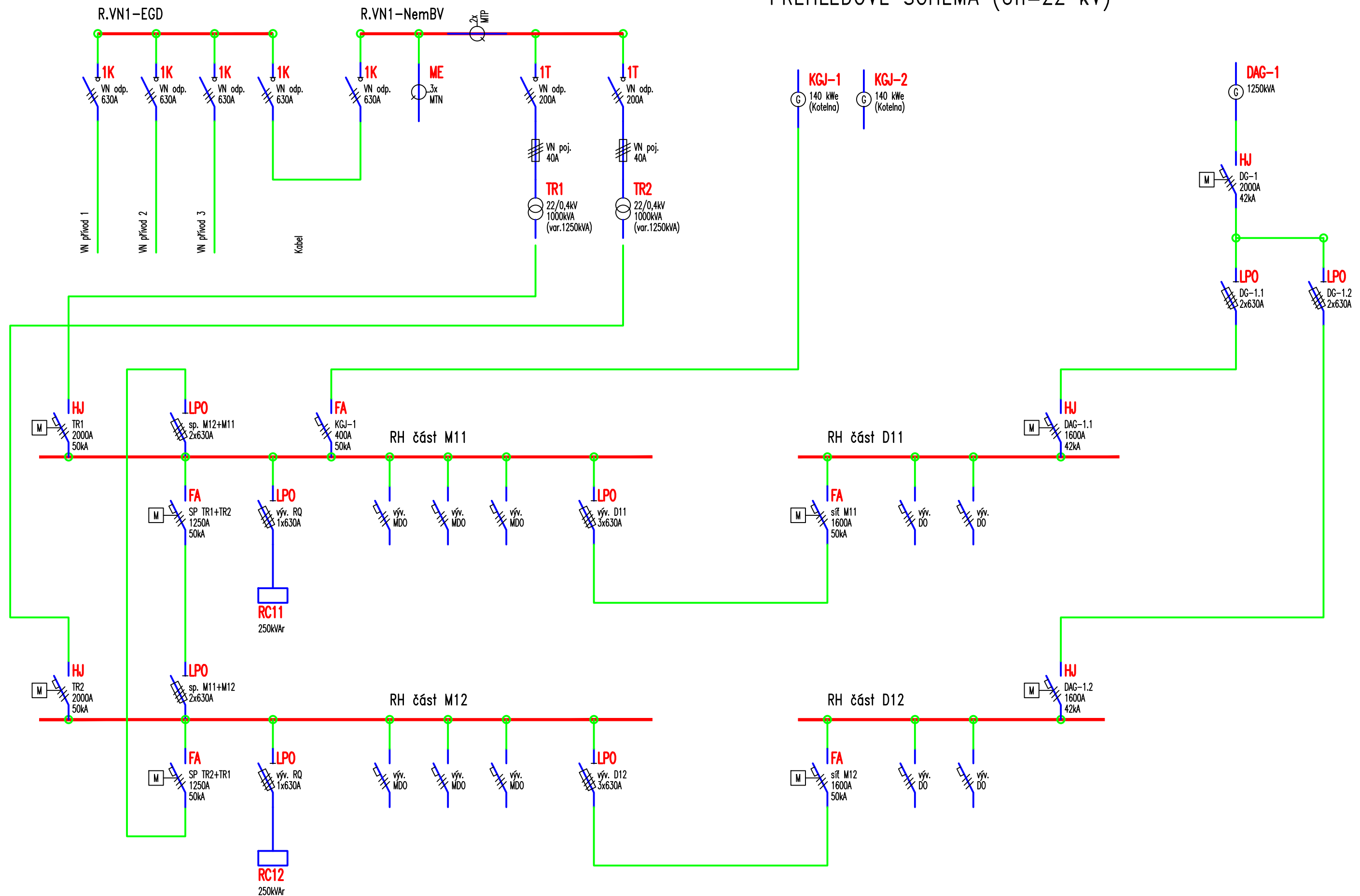
NÁZEV VÝKRESU
SITUACE - PROPOJENÍ EB1 a EB2

MĚŘÍTKO
1 : 1000

DATUM
4 / 2025



PŘEHLEDOVÉ SCHÉMA (Un=22 kV)



Studie proveditelnosti pro modernizace trafostanice I a II
Nemocnice Břeclav

ČÍSLO
02.4

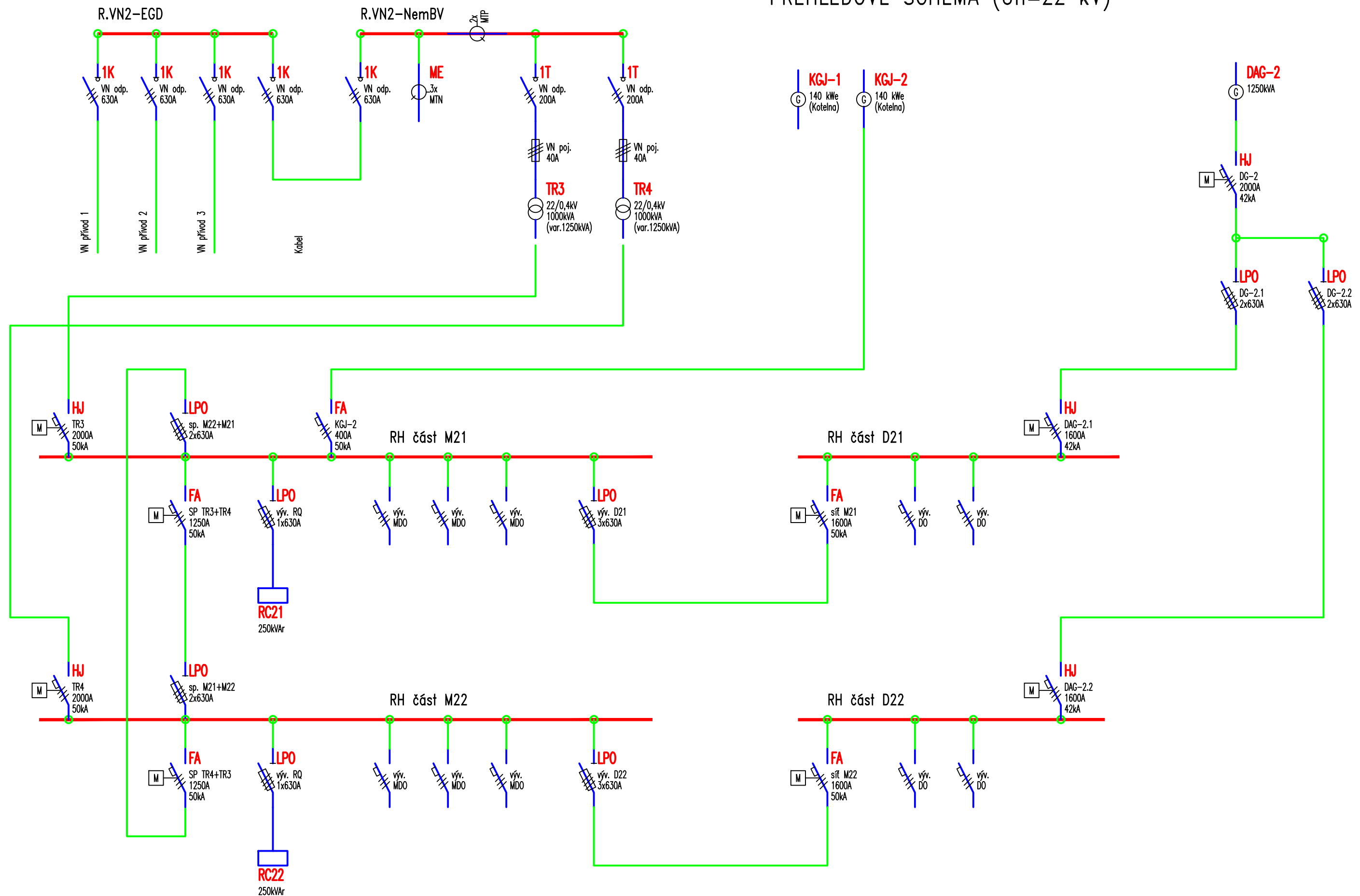
NÁZEV VÝKRESU
PŘEHLEDOVÉ SCHÉMA EGB 1 - VN+NN

MĚŘÍTKO
-

DATUM
4 / 2025



PŘEHLEDOVÉ SCHÉMA (Un=22 kV)



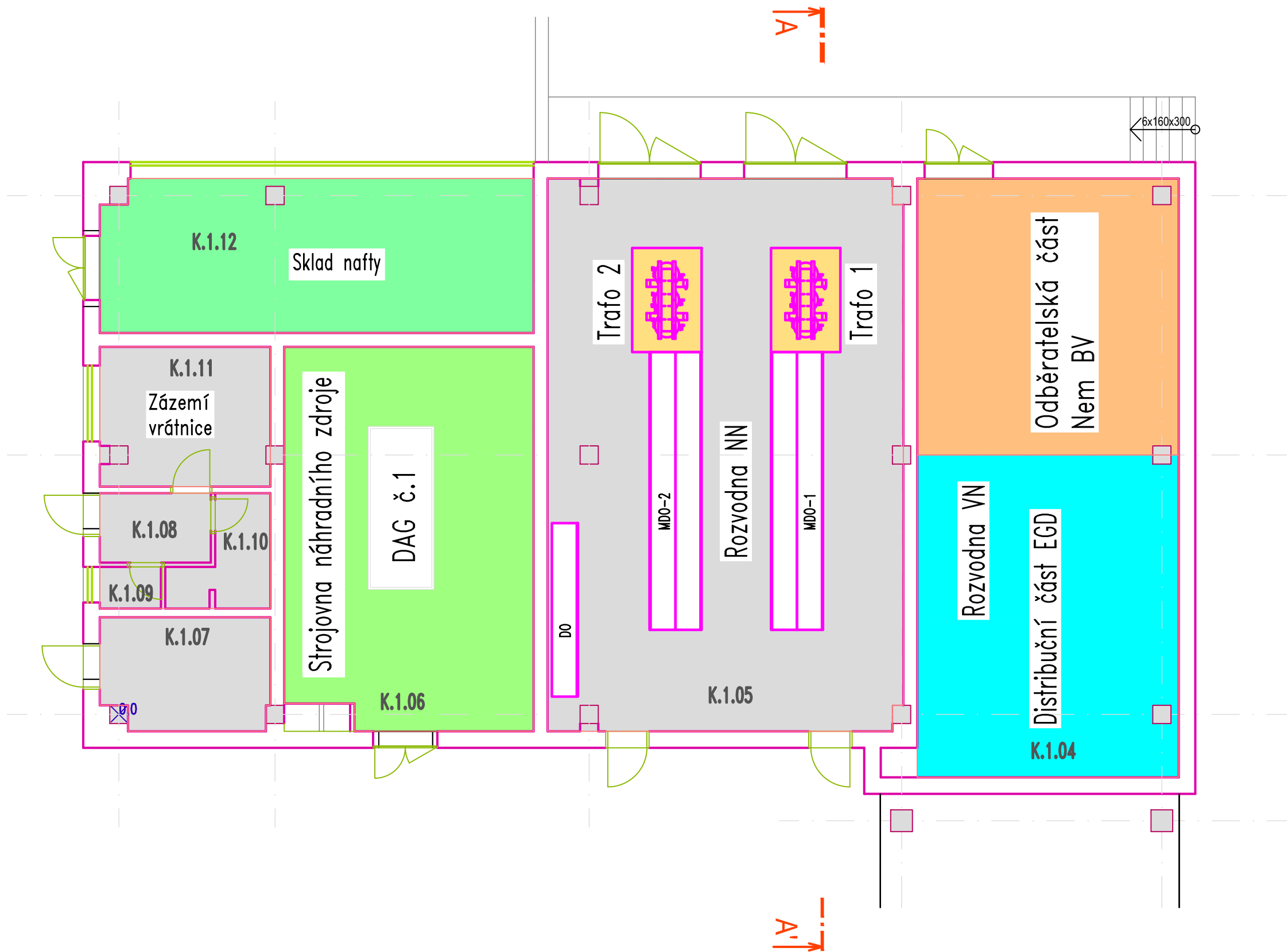
Studie proveditelnosti pro modernizace trafostanice I a II
Nemocnice Břeclav

ČÍSLO
02.5

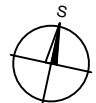
NÁZEV VÝKRESU
PŘEHLEDOVÉ SCHÉMA EGB 2 - VN+NN

MĚŘÍTKO
-

DATUM
4 / 2025

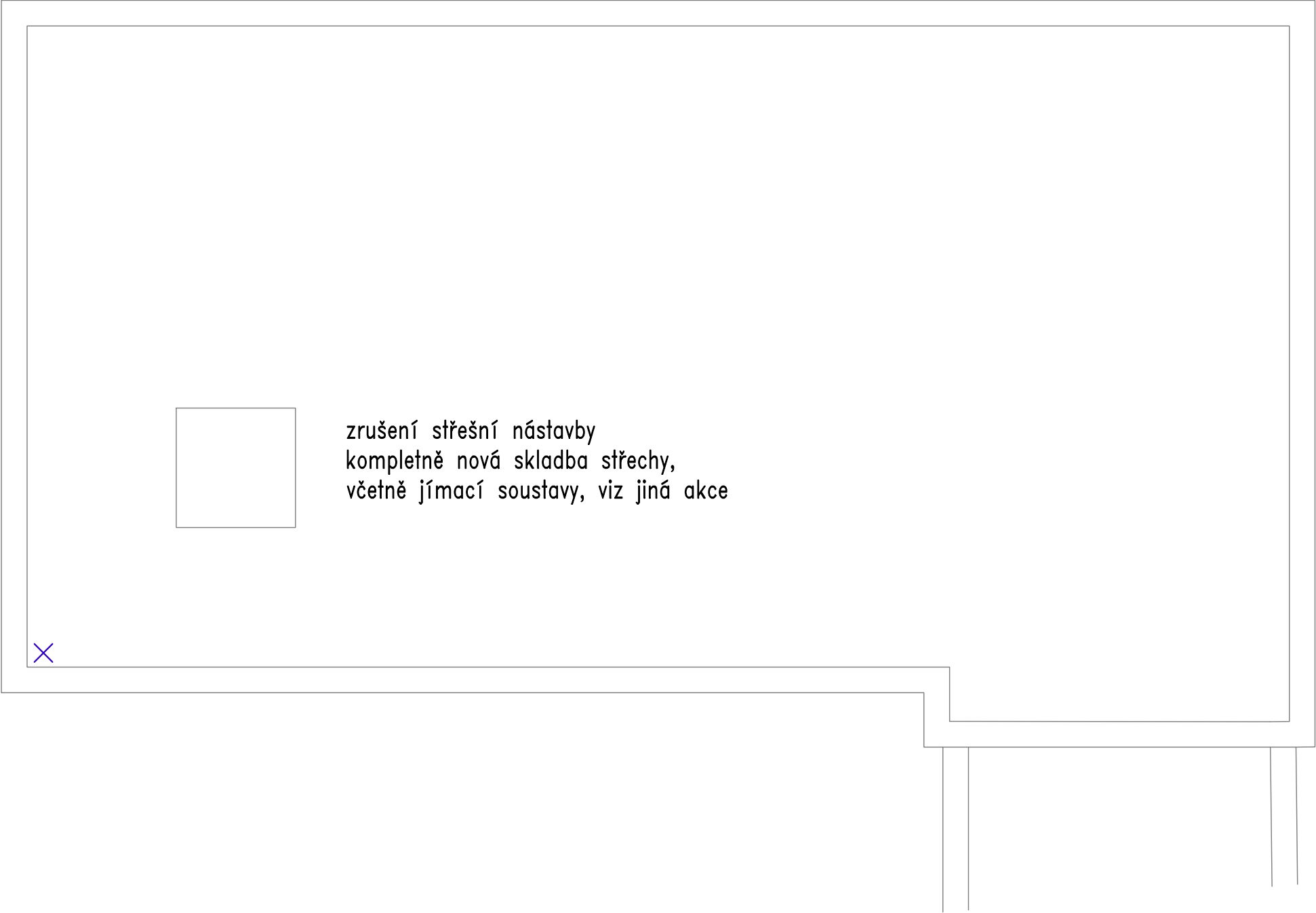


OZN.	POPIS MÍSTNOSTI	S.V. [mm]
K.1.01	VRÁTNICE VSTUP	2500
K.1.02	VRÁTNICE	2800
K.1.03	PRODEJNA	?
K.1.04	ROZVODNA VN	?
K.1.05	ROZVODNA NN	3700
K.1.06	NÁHRADNÍ ZDROJ	3700
K.1.07	TECHNICKÁ MÍSTNOST	3700
K.1.08	CHODBA	3700
K.1.09	WC	3700
K.1.10	UMÝVÁRNA	3700
K.1.11	ZÁZEMÍ ZAMĚSTNANCÍ	3700
K.1.12	SKLAD NAFTY	3700

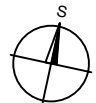


±0,00 = 158,20 m n.m.

Studie proveditelnosti pro modernizace trafostanice I a II
Nemocnice Břeclav



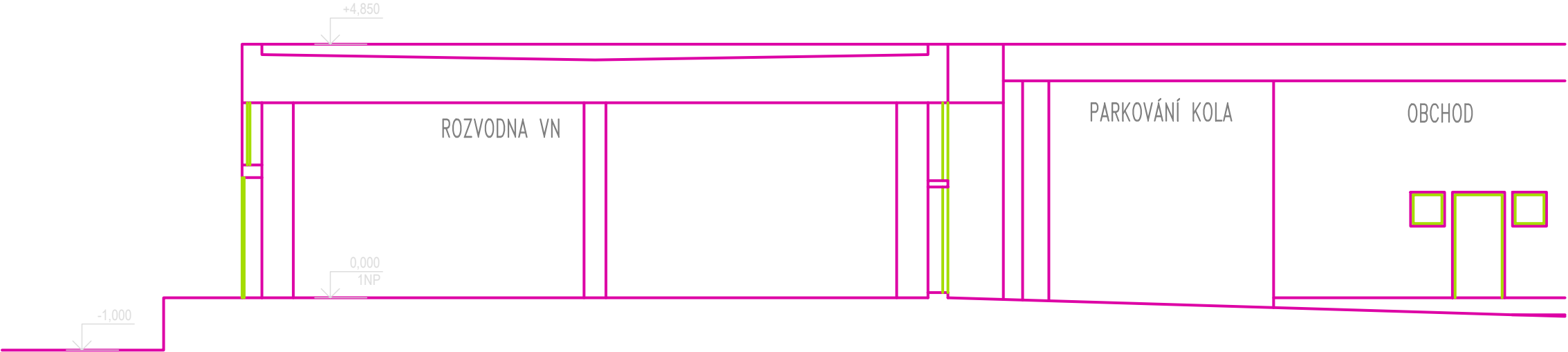
zrušení střešní nástavby
kompletně nová skladba střechy,
včetně jímací soustavy, viz jiná akce



±0,00 = 158,20 m n.m.

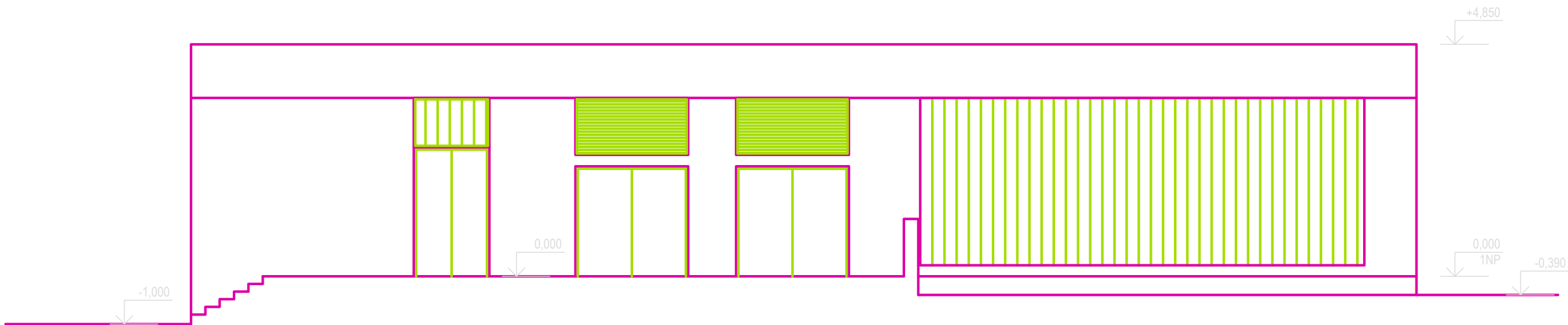


ŘEZ A-A

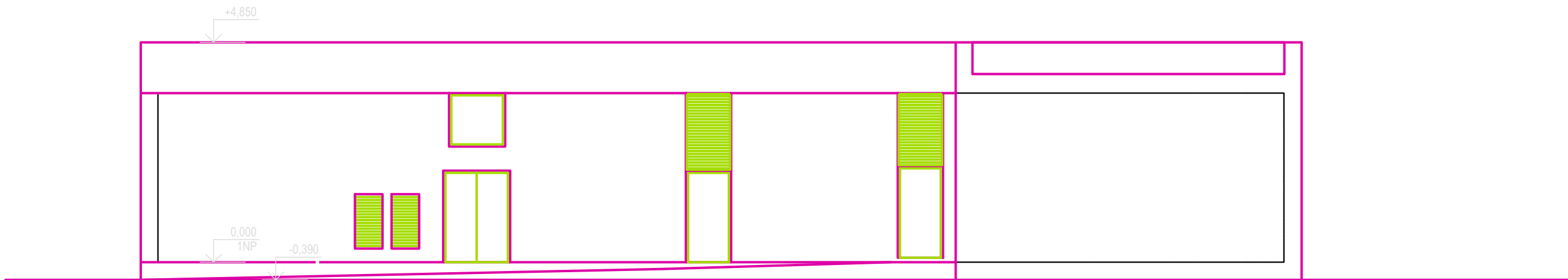




POHLED SEVERNÍ

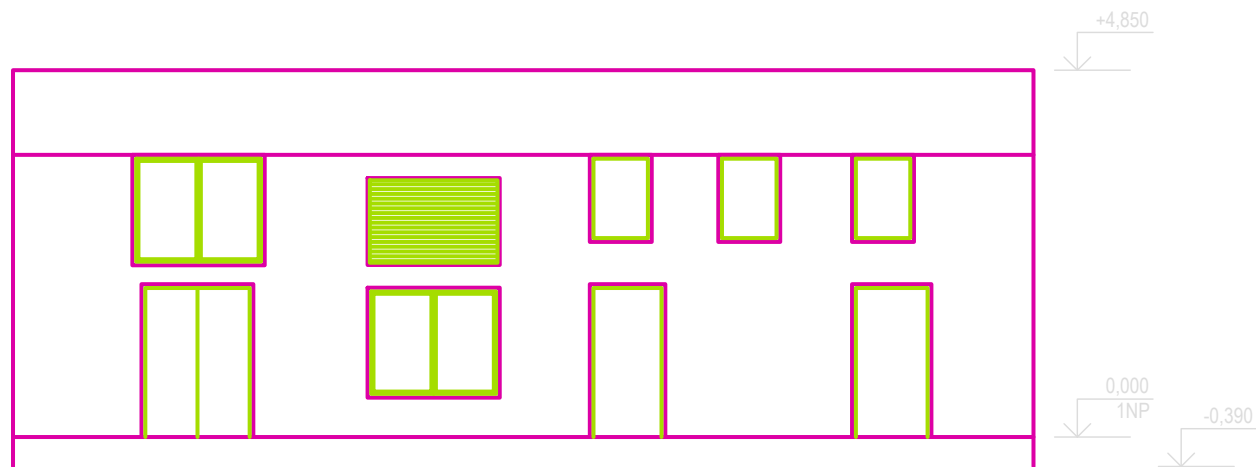


POHLED JIŽNÍ

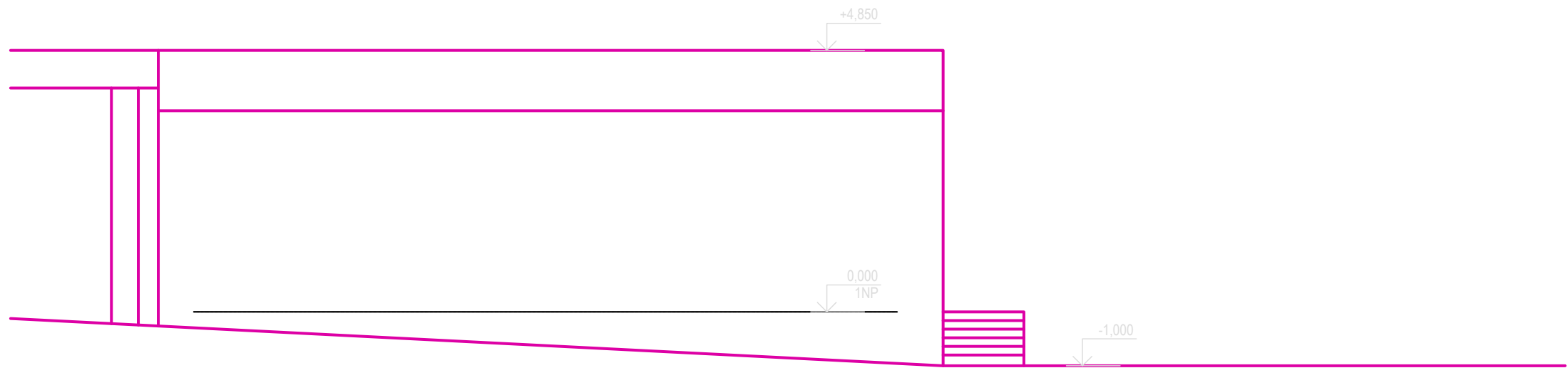




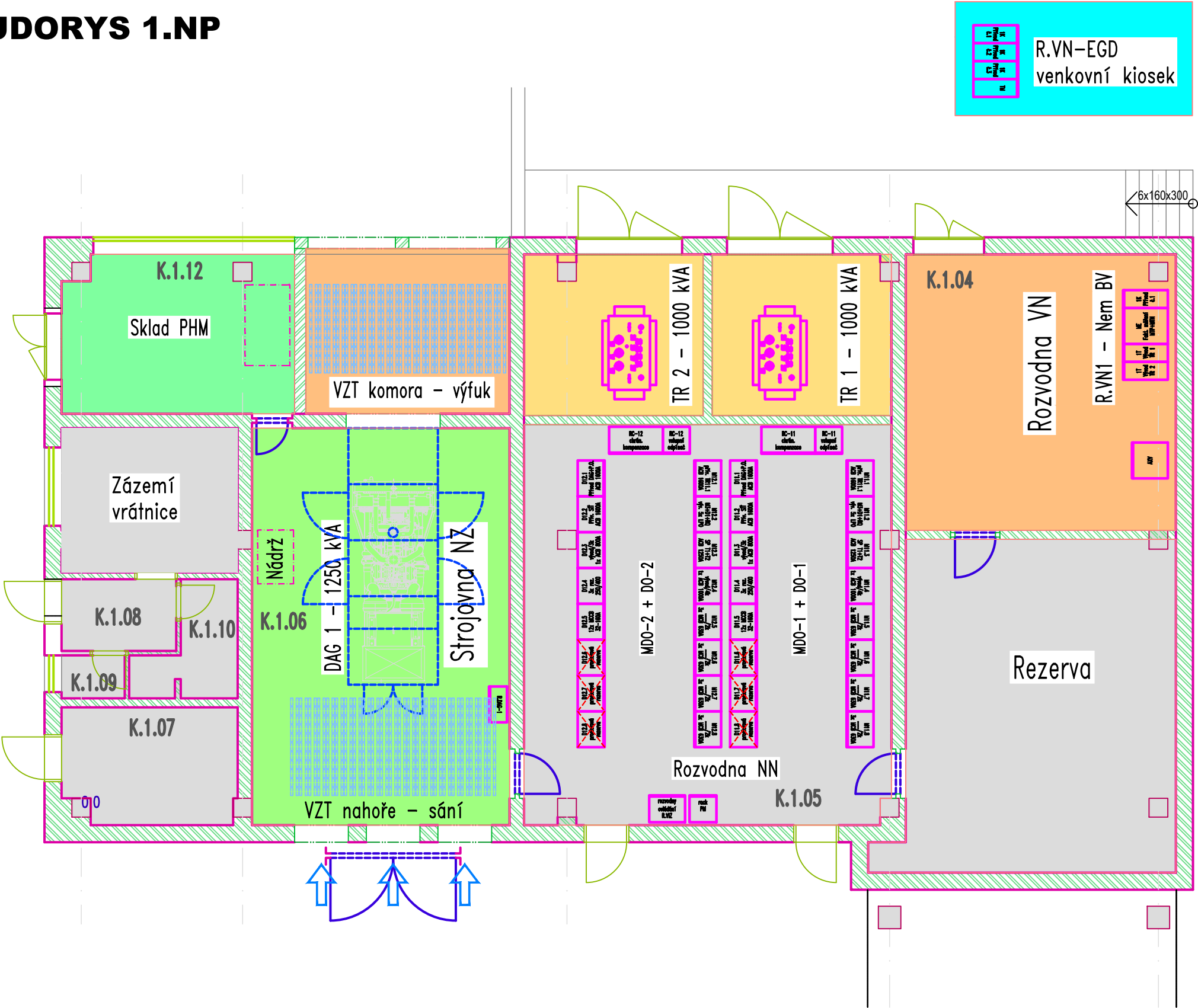
POHLED ZÁPADNÍ



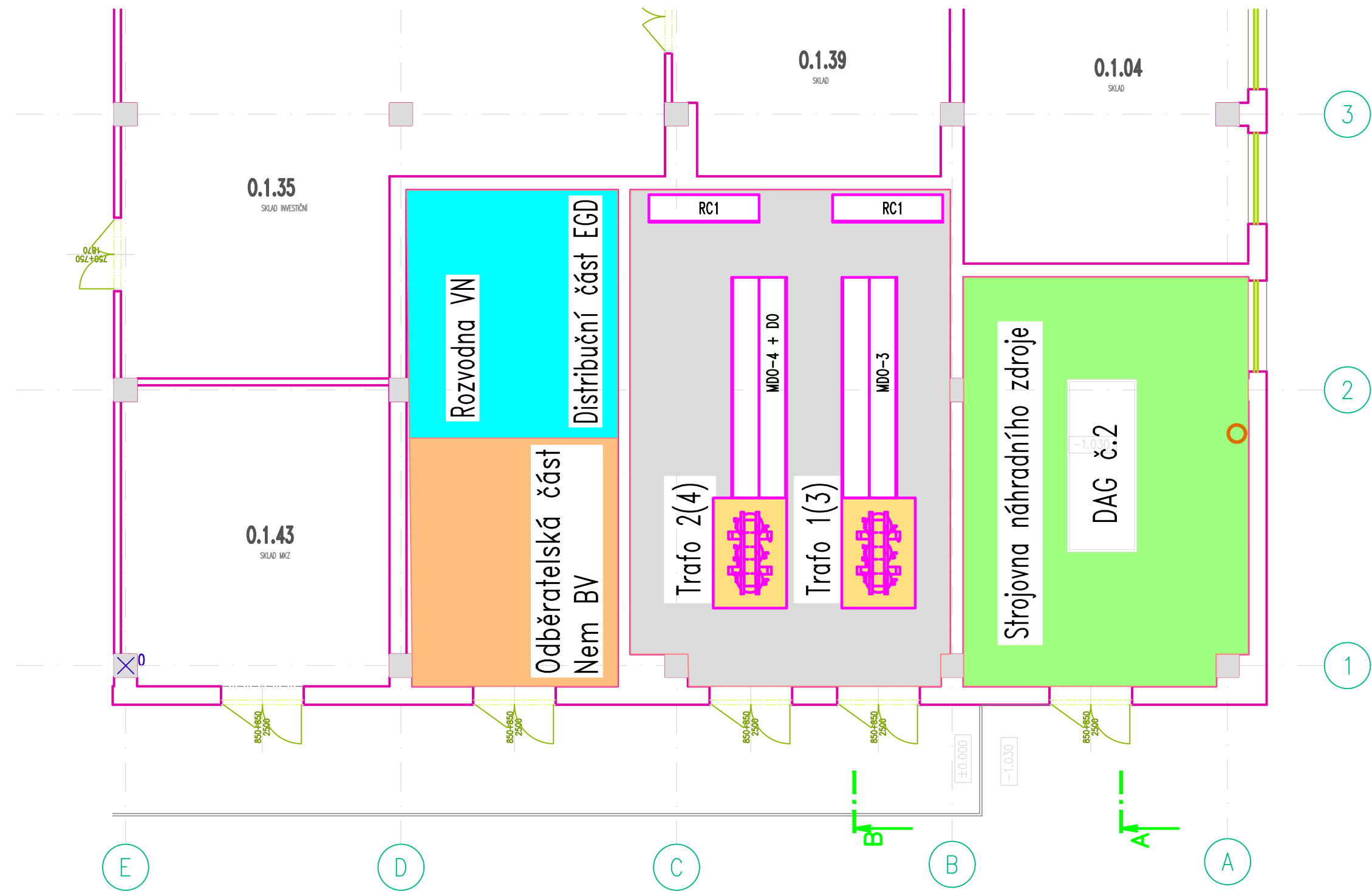
POHLED VÝCHODNÍ



PŮDORYS 1.NP



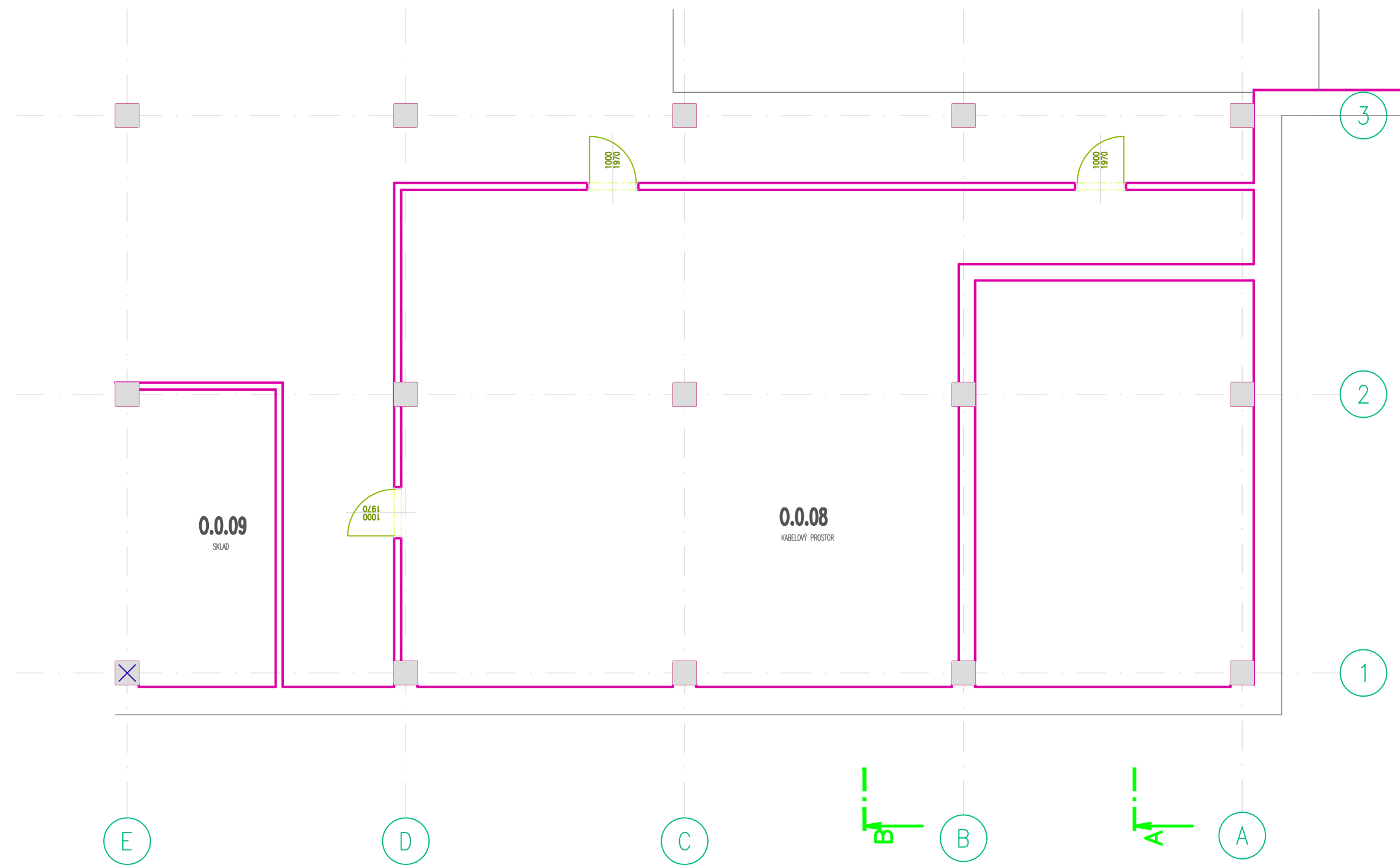
±0,00 = 158,20 m n.m.



±0,00 = 159,40 m n.m.



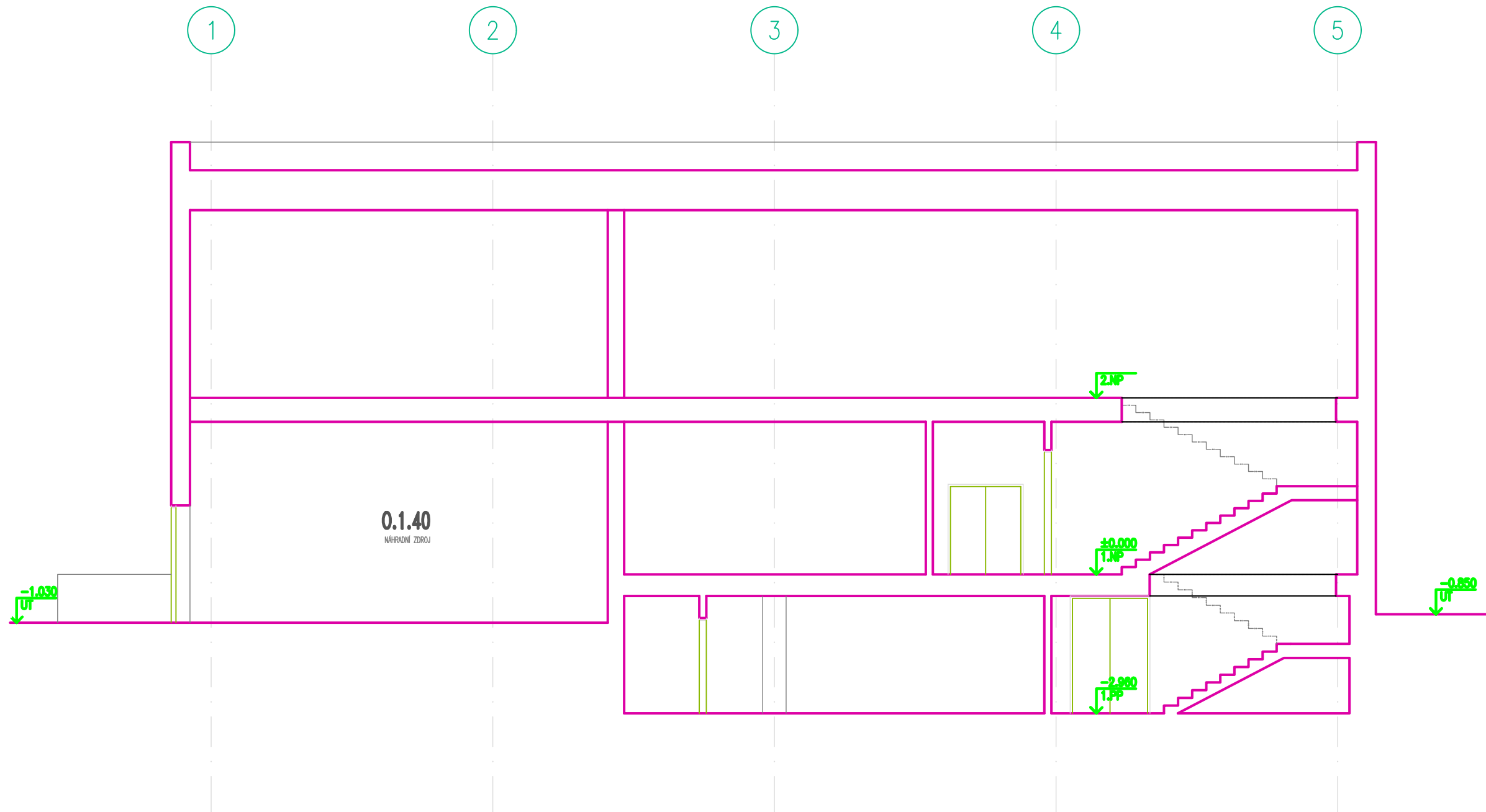
±0,00 = 159,40 m n.m.



±0,00 = 159,40 m n.m.

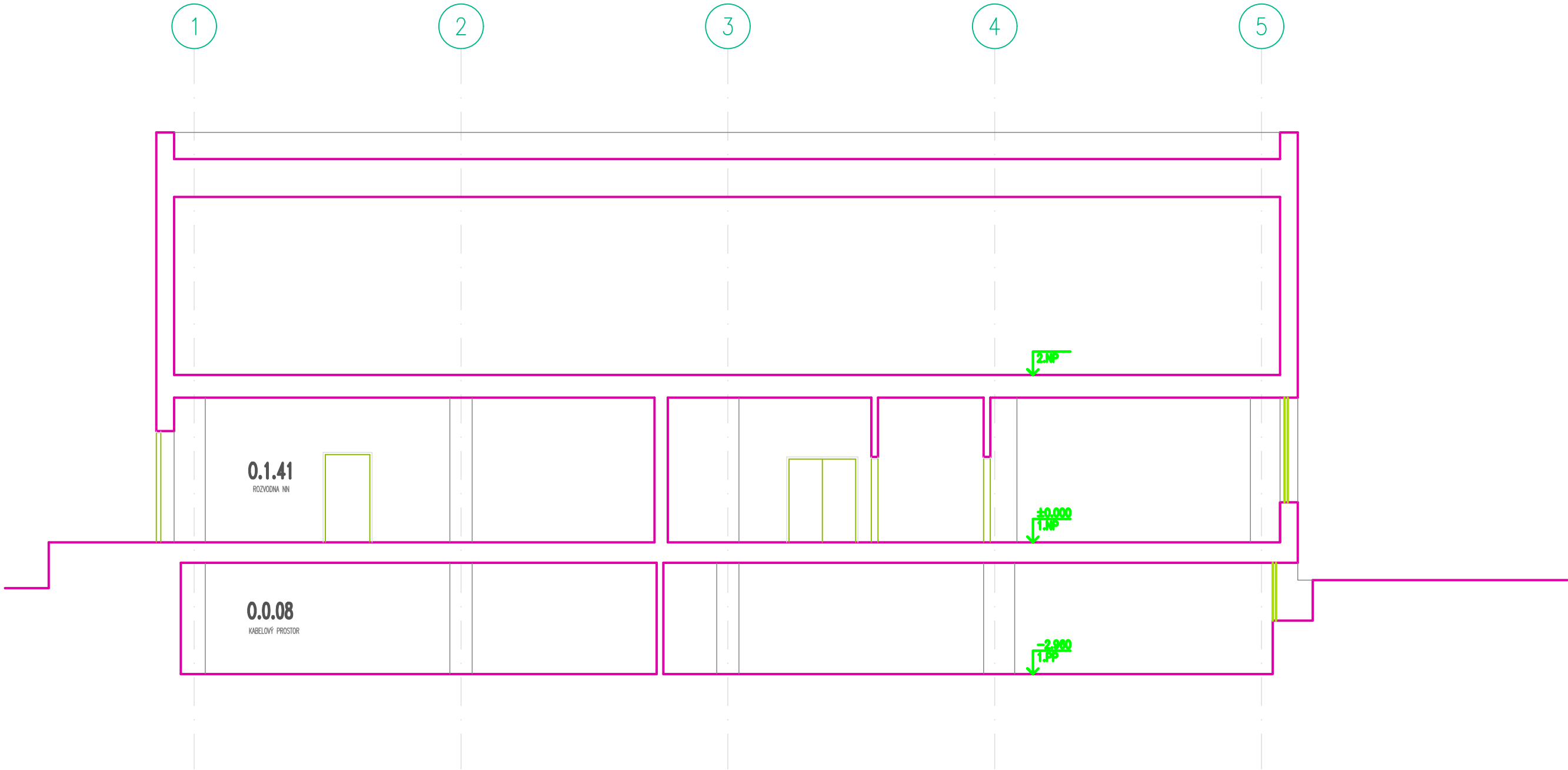


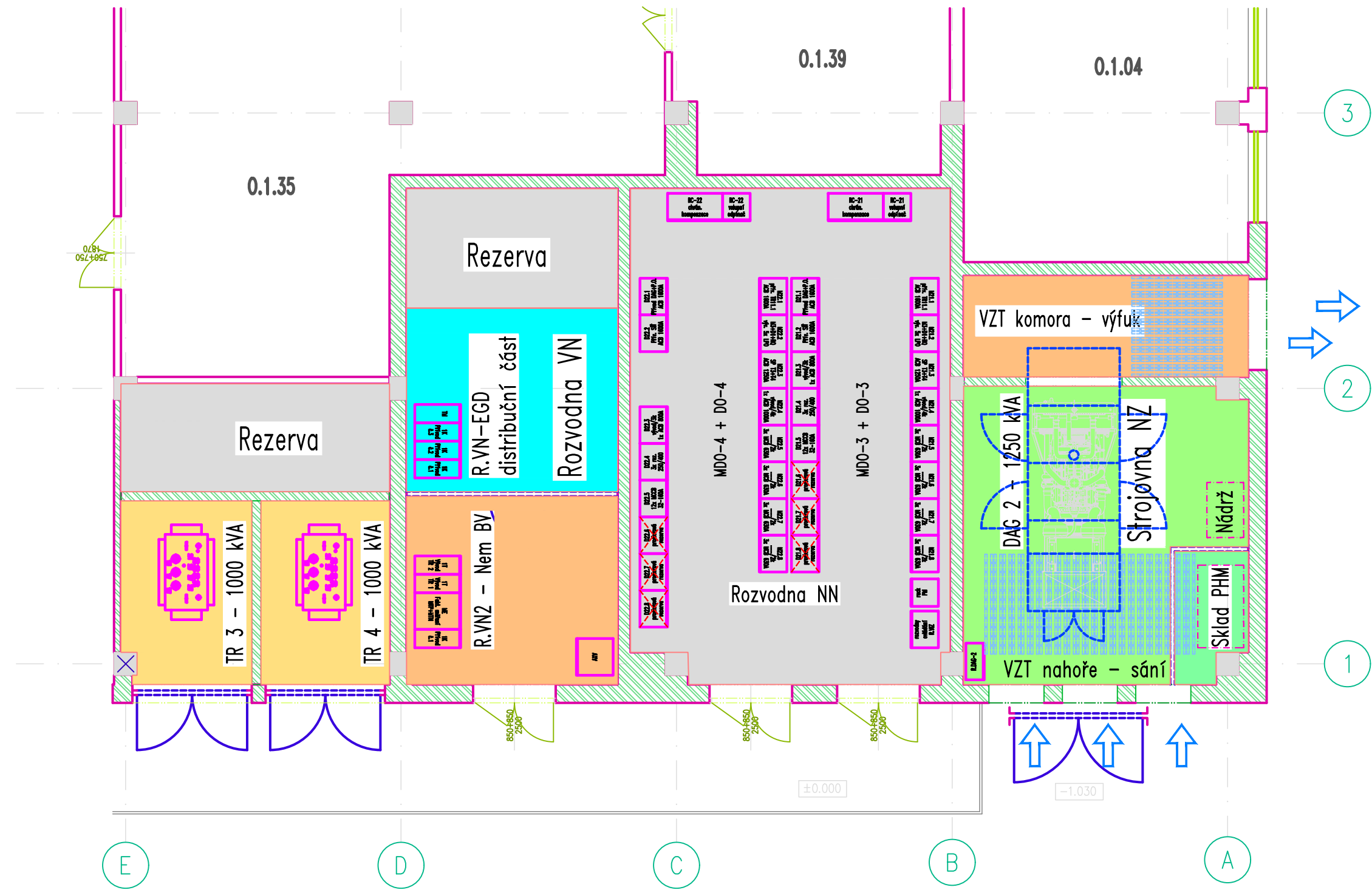
ŘEZ A-A





ŘEZ B-B





±0,00 = 159,40 m n.m.

Studie proveditelnosti pro modernizace trafostanice I a II
Nemocnice Břeclav